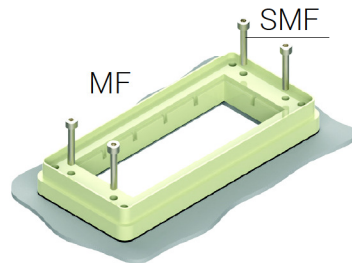


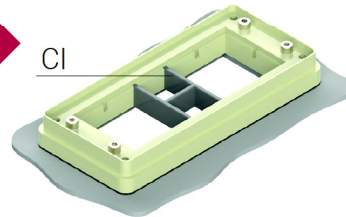
1

Befestigung des Bauteils „MF“ mit den Schrauben „SMF“ an das Gehäuse.



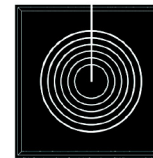
2

Eindrücken des Bauteils „CI“ in das Bauteil „MF“.



3

Vorbereitung der Dichteinsätze (Anpassen auf den Durchmesser des Kabels).



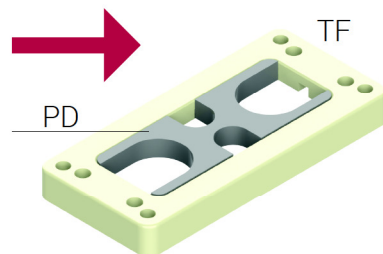
4

Einführung des Kabels in den Dichteinsatz und des Dichteinsatzes in das Bauteil „MF“.



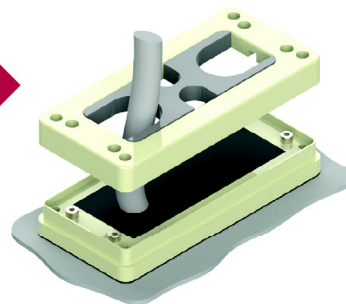
5

Eindrücken des Bauteils „PD“ in das Bauteil „TF“.



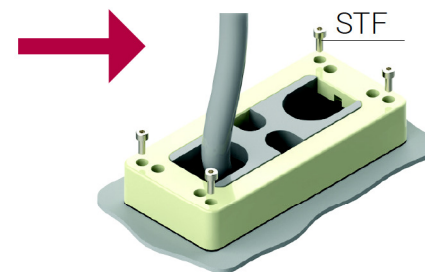
6

Aufbringen des Bauteils „TF“ auf das Bauteil „MF“.



7

Befestigung des Bauteils „TF“ mit den Schrauben „STF“.



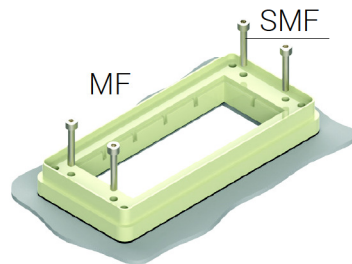
(Alternativ kann die Befestigung des fertig montierten Rahmens auch zum Schluss erfolgen.)



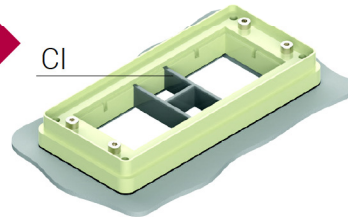
Mounting Instruction Cable Entry Frame BPA



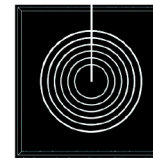
- 1 Installing of the element "MF" with screws "SMF" to enclosure.



- 2 Putting the element(s) "CI" to the element "MF".



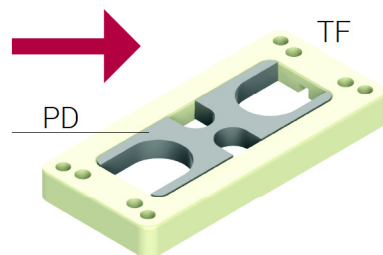
- 3 Preparation of the sealing inserts (adjust to the diameter of the cable).



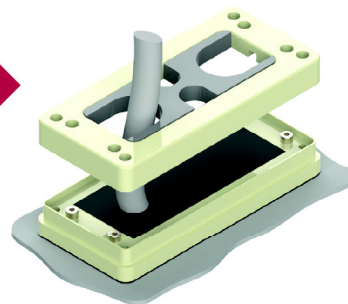
- 4 Inserting the cable in the sealing insert and installing the sealing insert in the element "MF".



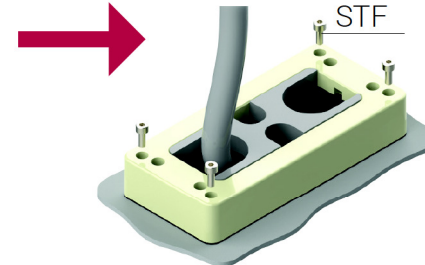
- 5 Putting the element "PD" in the element "TF".



- 6 Applying the element "TF" to the element "MF".



- 7 Installation of the element "TF" with screws "STF".



(Alternatively, the attachment of the fully assembled frame can also be done at the end.)

